

Desigualdades sociales y salud: desigualdades en mortalidad entre Andalucía y España. Situación actual y tendencia.

Miguel Ruiz Ramos.

ADSP-A
XIII Jornada Desigualdades Sociales y Salud
Cádiz 25-05-2013

Guión de la presentación

- Qué son las desigualdades sociales en salud.
- La situación de Andalucía respecto a España.
- Los determinantes sociales de la salud. ¿Cómo se producen las desigualdades?
- El caso de Alemania. Un experimento natural.
- Conclusiones

Definición de las desigualdades sociales en salud

- Diferencias en la salud que son sistemáticas, socialmente producidas, e injustas.
- Afectan a las distintas dimensiones de la salud.
- Ejes de desigualdad: género, socioeconómico, lugar de residencia, etnia-país de origen, edad, discapacidad, etc.

Relevancia de las desigualdades sociales en salud

- Las desigualdades sociales en salud existen en todos los países y en forma de gradiente en la escala social.
- El impacto de las desigualdades sociales en salud es muy grande.
- Las desigualdades están aumentando.
- Hay pruebas suficientes que muestran como las desigualdades en salud se pueden reducir poniendo en práctica políticas sociales y sanitarias apropiadas.
- La reducción de las desigualdades sociales en salud es una forma eficiente de aumentar el nivel de salud de una población.

Esperanza de vida al nacimiento por región, 1970-75 y 2000-05

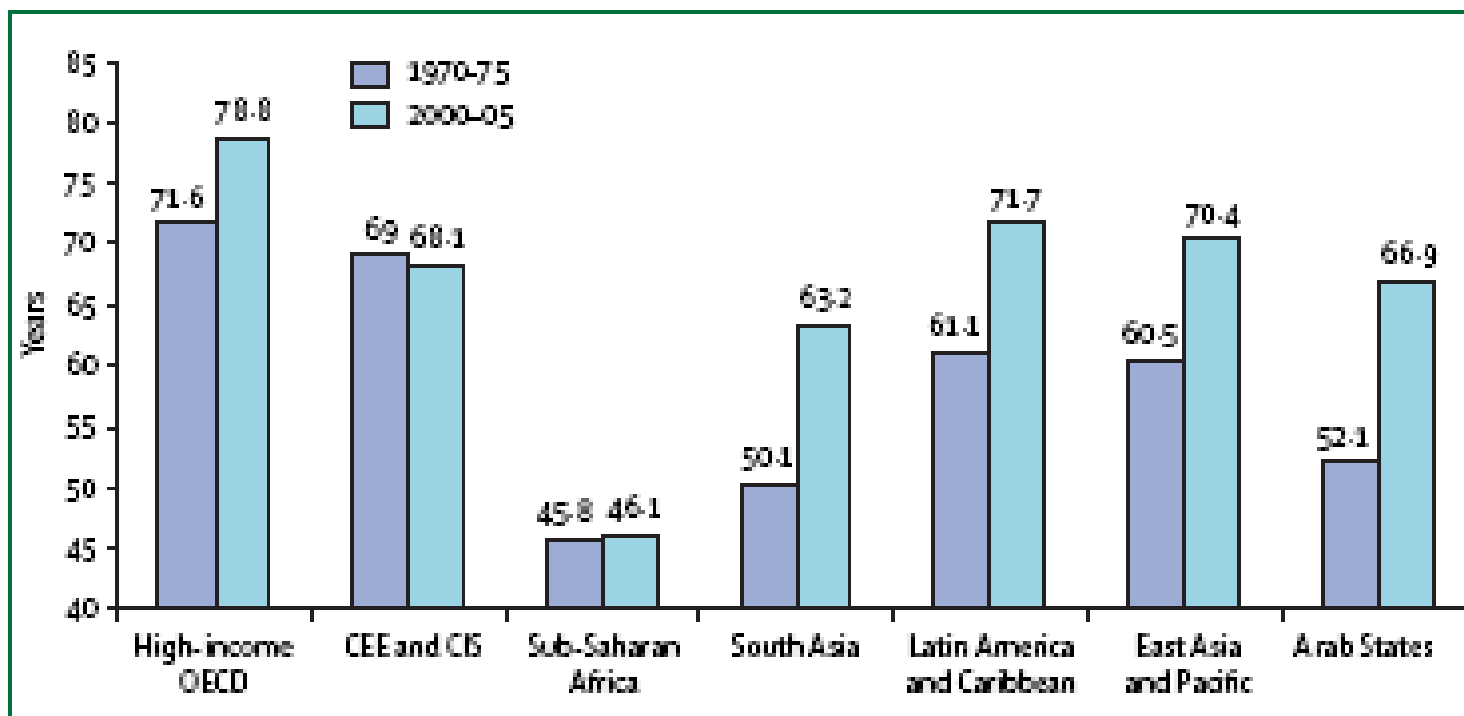
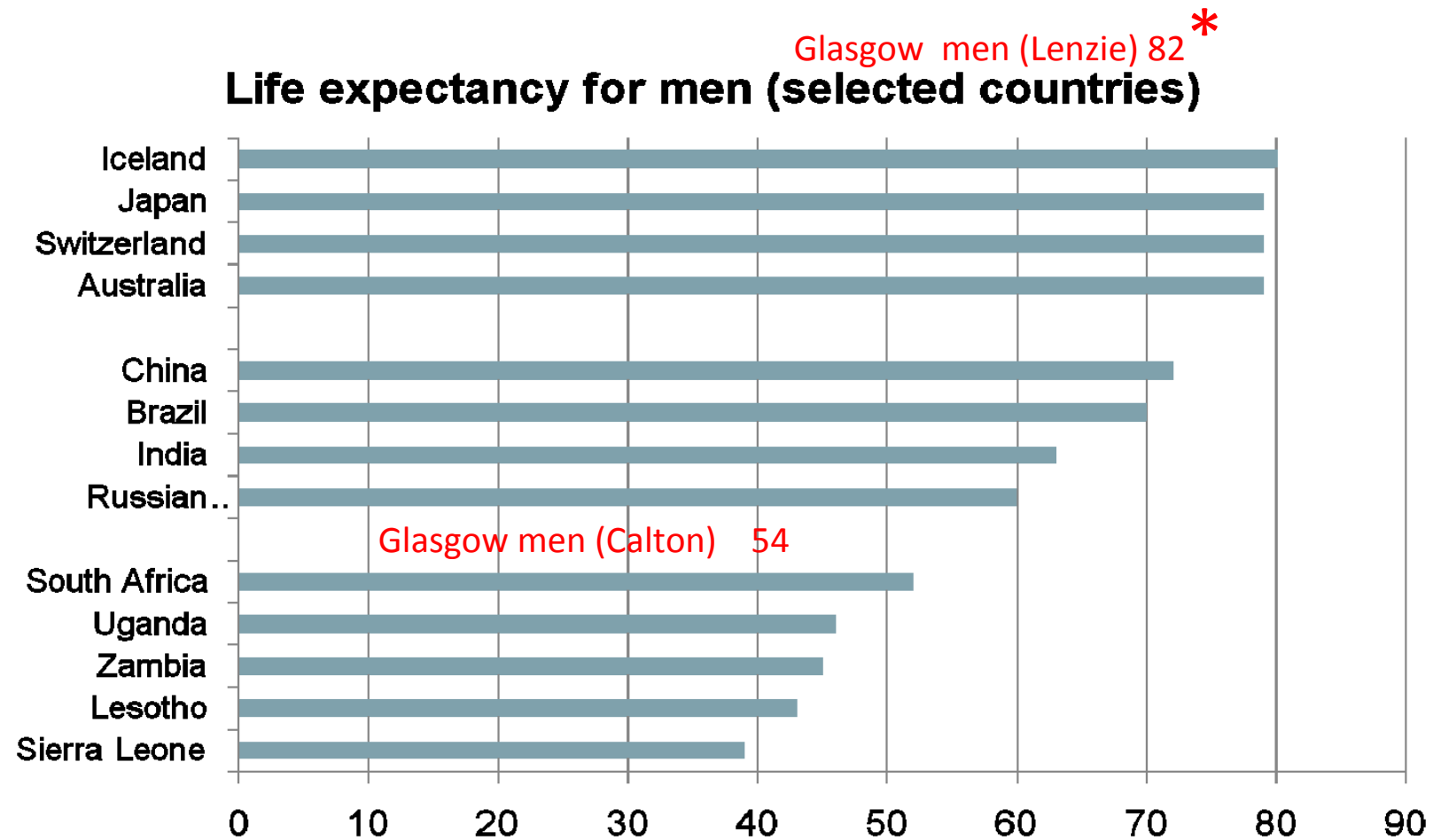


Figure 1: Life expectancy at birth by region, 1970-75 and 2000-05

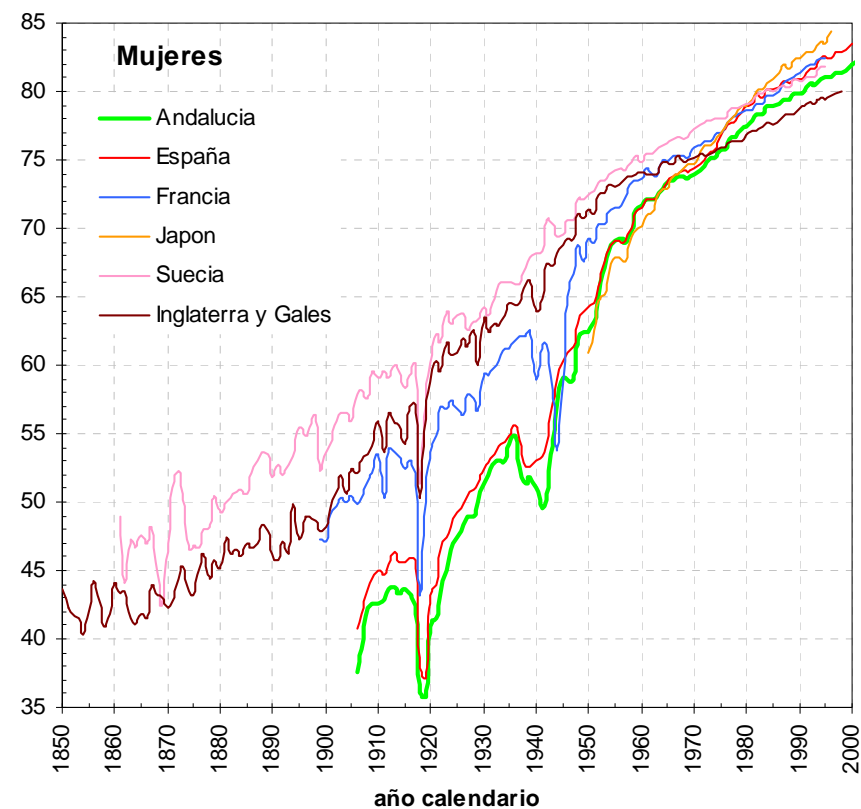
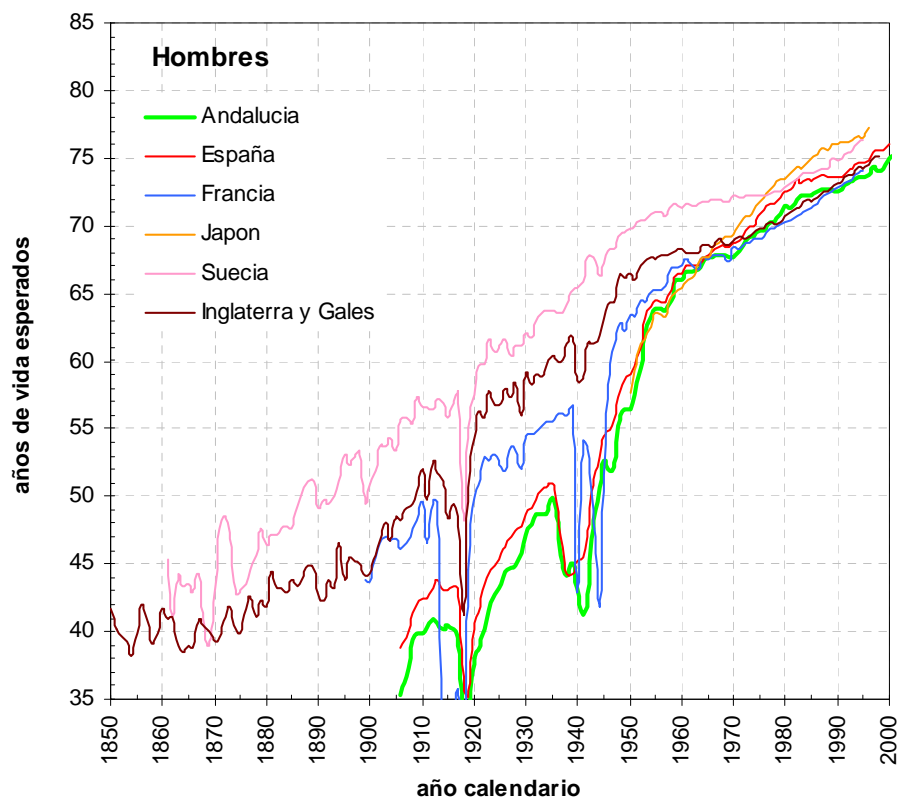
Source: Human Development Report 2005.¹

Fuente: Marmot M. Achieving health equity: from root causes to fair outcomes. *Lancet* 2007;370:1153-63.

Las desigualdades sociales en salud



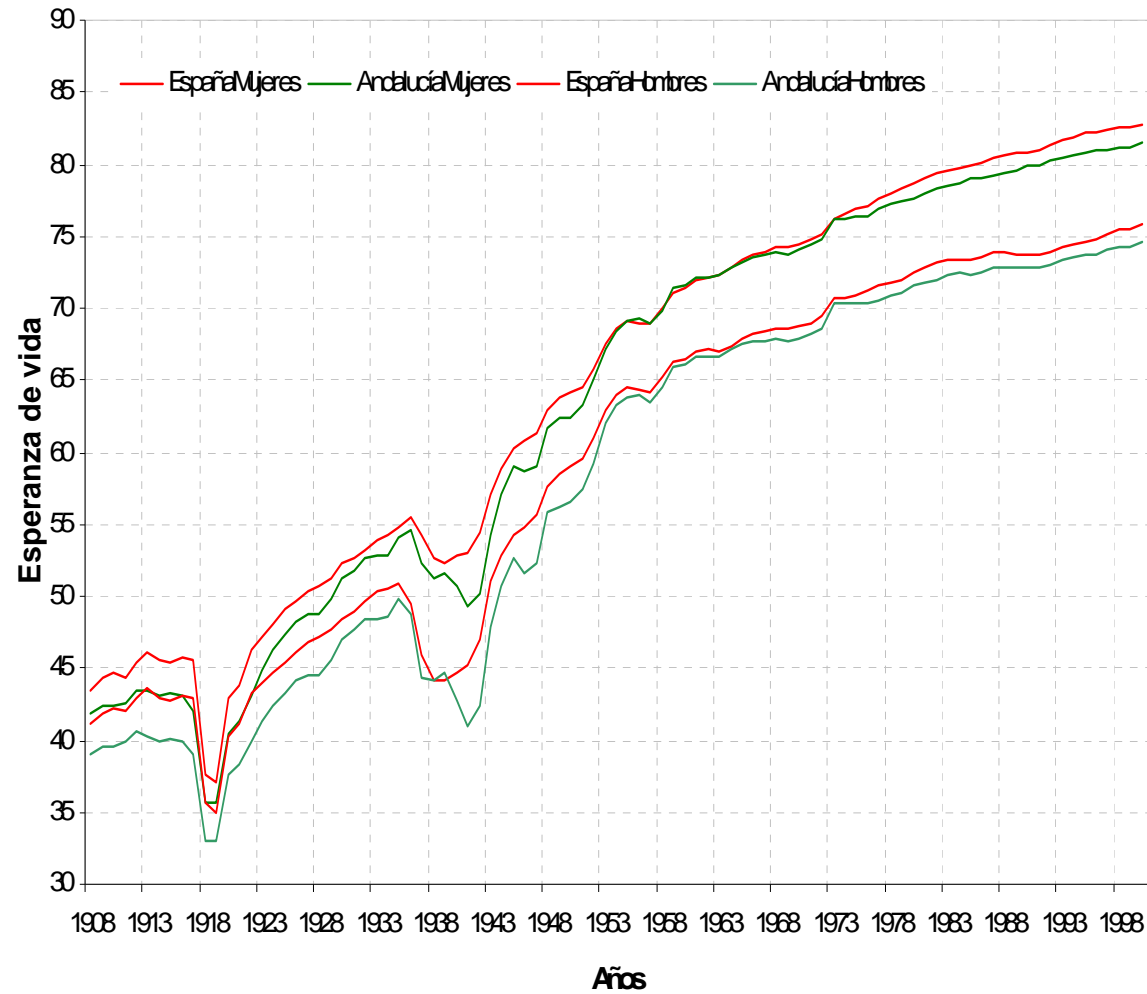
Evolución de la esperanza de vida al nacimiento en Andalucía, España, Francia, Japón, Suecia e Inglaterra y Gales. Desde el periodo que en cada zona se constituyo un sistema permanente de registro de fallecimientos fiable



Guión de la presentación

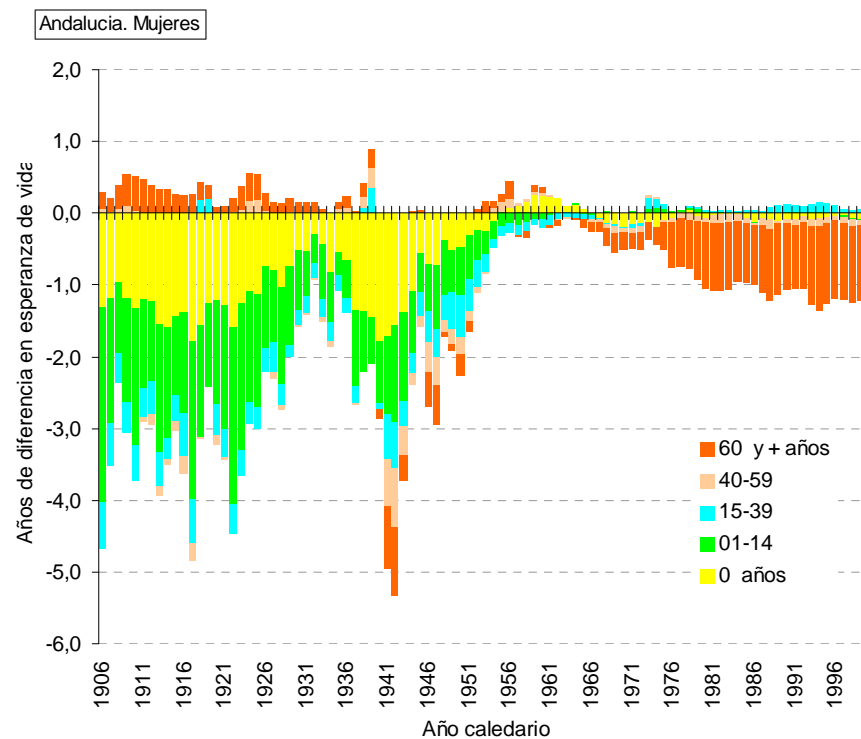
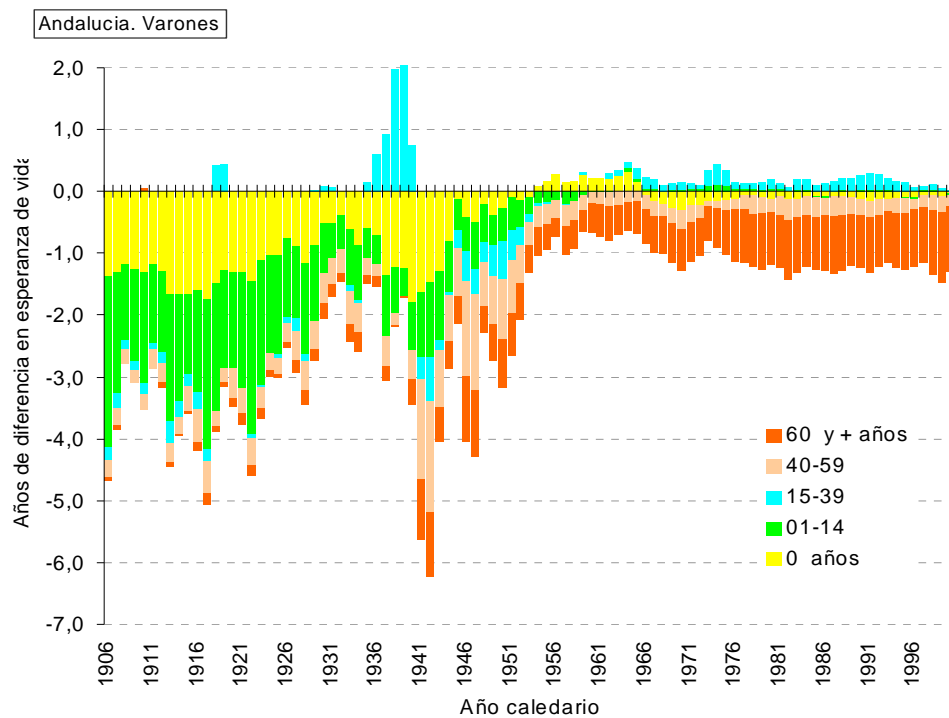
- La situación de Andalucía respecto a España.
- Los determinantes sociales de la salud. ¿Cómo se producen las desigualdades?
- El caso de Alemania. Un experimento natural.
- Conclusiones

Evolución de la esperanza de vida al nacimiento de España y Andalucía, 1908-2001.



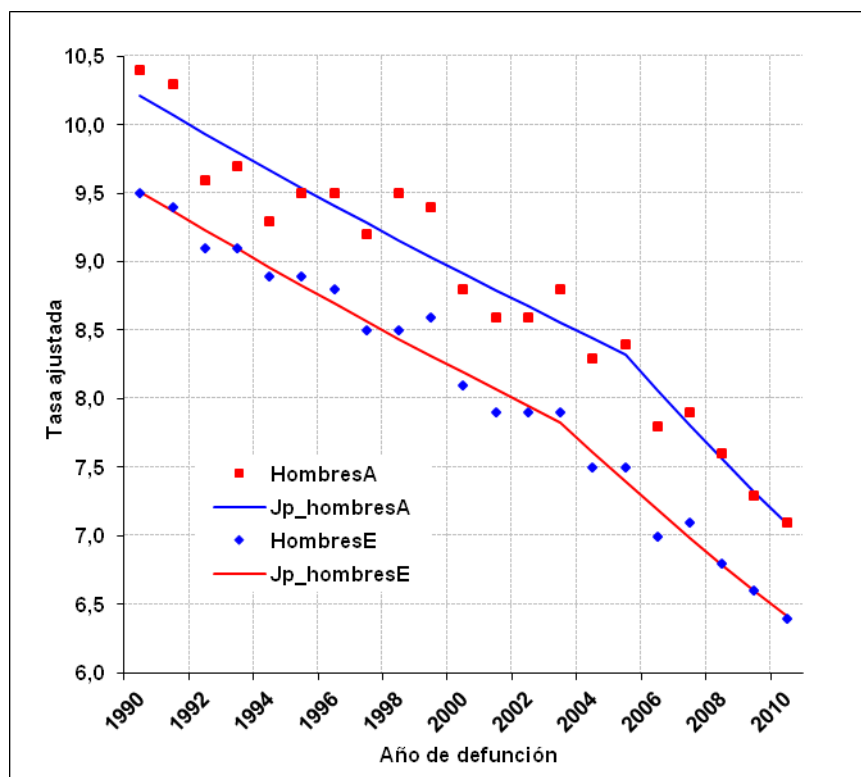
Fuente: Viciano et al. Longevidad y calidad de vida. Instituto de Estadística de Andalucía 2003.

Diferencia en la esperanza de vida al nacer entre España y Andalucía. Peso atribuible a cada grupo de edad, 1906-2001.

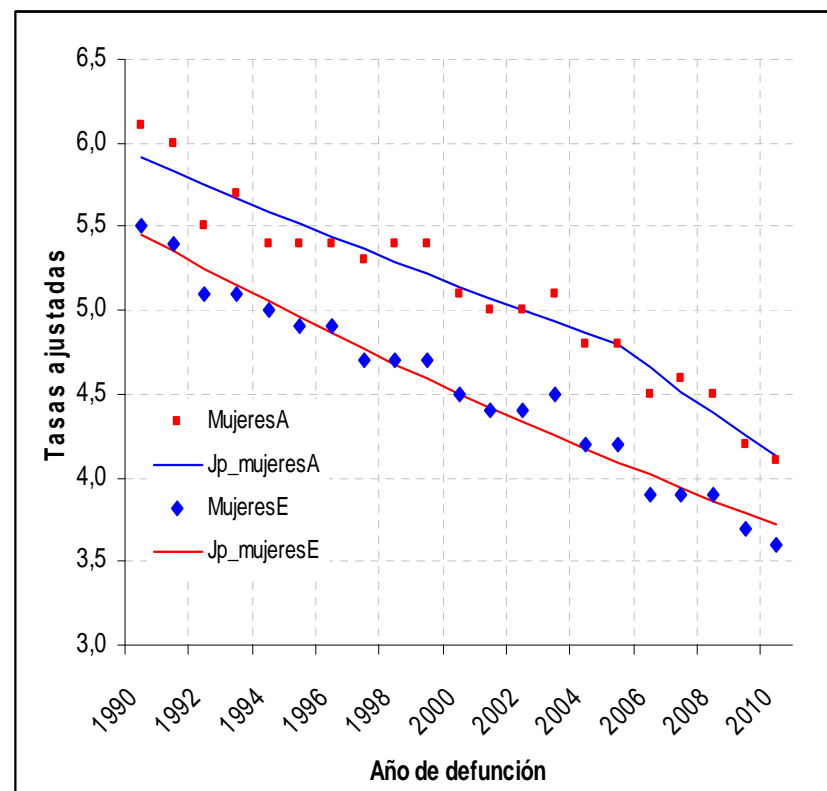


Tendencia de las tasas de mortalidad y ajustes a joinpoint regresión en Andalucía y España de 1990 a 2010.

Hombres



Mujeres



Mortalidad general en Andalucía y España entre 1990 y 2010.

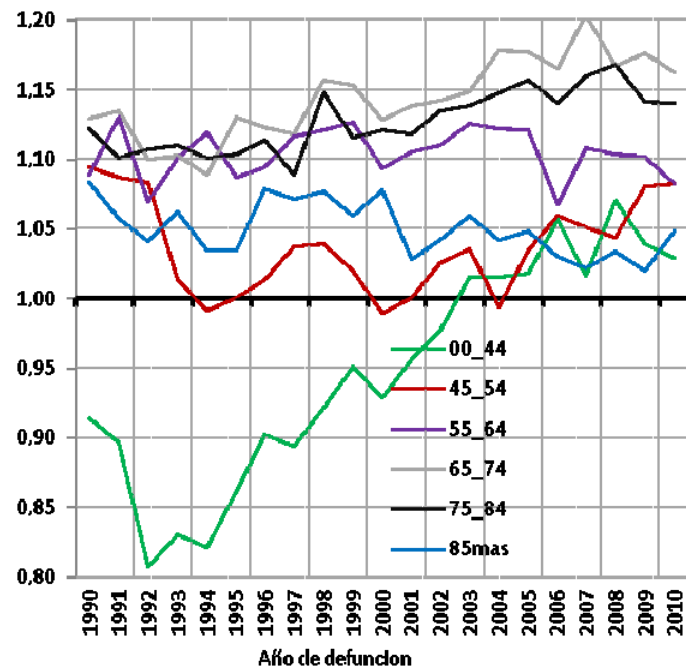
Año	Hombres							Mujeres						
	Def		Tb		Ts		Razón Ts	Def		Tb		Ts		Razón Ts
	And	Esp	And	Esp	And	Esp		And	Esp	And	Esp	And	Esp	
1990	29506	176779	8,7	9,3	10,4	9,5	1,09	25931	156363	7,4	7,9	6,1	5,5	1,11
1991	29829	179344	8,7	9,4	10,3	9,4	1,10	26302	158347	7,4	8,0	6,0	5,4	1,11
1992	28651	177087	8,3	9,3	9,6	9,1	1,05	25093	154428	7,1	7,7	5,5	5,1	1,08
1993	29434	180512	8,5	9,4	9,7	9,1	1,07	26505	159149	7,4	8,0	5,7	5,1	1,12
1994	29088	179924	8,3	9,3	9,3	8,9	1,04	25960	158318	7,2	7,9	5,4	5,0	1,08
1995	30221	184488	8,6	9,6	9,5	8,9	1,07	26557	161739	7,4	8,0	5,4	4,9	1,10
1996	31049	186901	8,8	9,7	9,5	8,8	1,08	27460	164426	7,6	8,2	5,4	4,9	1,10
1997	30572	185095	8,7	9,5	9,2	8,5	1,08	27498	170293	7,6	8,1	5,3	4,7	1,13
1998	32321	190218	9,1	9,8	9,5	8,5	1,12	28724	175847	7,9	8,4	5,4	4,7	1,15
1999	32834	195255	9,2	10,0	9,4	8,6	1,09	29351	170923	8,0	8,6	5,4	4,7	1,15
2000	31626	189468	8,8	9,6	8,8	8,1	1,09	28681	170923	7,8	8,3	5,1	4,5	1,13
2001	31602	189714	8,8	9,5	8,6	7,9	1,09	28352	170417	7,6	8,2	5,0	4,4	1,14
2002	32534	193269	8,9	9,5	8,6	7,9	1,09	29175	175349	7,8	8,3	5,0	4,4	1,14
2003	33987	199897	9,2	9,7	8,8	7,9	1,11	30852	184931	8,1	8,7	5,1	4,5	1,13
2004	33367	194928	8,9	9,3	8,3	7,5	1,11	29636	177006	7,7	8,2	4,8	4,2	1,14
2005	34775	201769	9,1	9,4	8,4	7,5	1,12	31335	145586	8,0	8,4	4,8	4,2	1,14
2006	33138	194154	8,5	8,9	7,8	7,0	1,11	29824	177324	7,5	7,9	4,5	3,9	1,15
2007	34786	201136	8,8	9,1	7,9	7,1	1,11	31462	184225	7,8	8,1	4,6	3,9	1,18
2008	34512	199647	8,6	8,9	7,6	6,8	1,12	34562	186677	7,7	8,1	4,5	3,9	1,15
2009	34095	199095	8,4	8,8	7,3	6,6	1,11	30667	185838	7,4	8,0	4,2	3,7	1,14
2010	33949	198121	8,3	8,7	7,1	6,4	1,11	30605	183926	7,4	7,9	4,1	3,6	1,14

Def: número de funciones; Tb: tasa de mortalidad bruta por 10³; Ts: tasa de mortalidad ajustada por edad por 10³; Razon entre las Ts de Andalucía y España

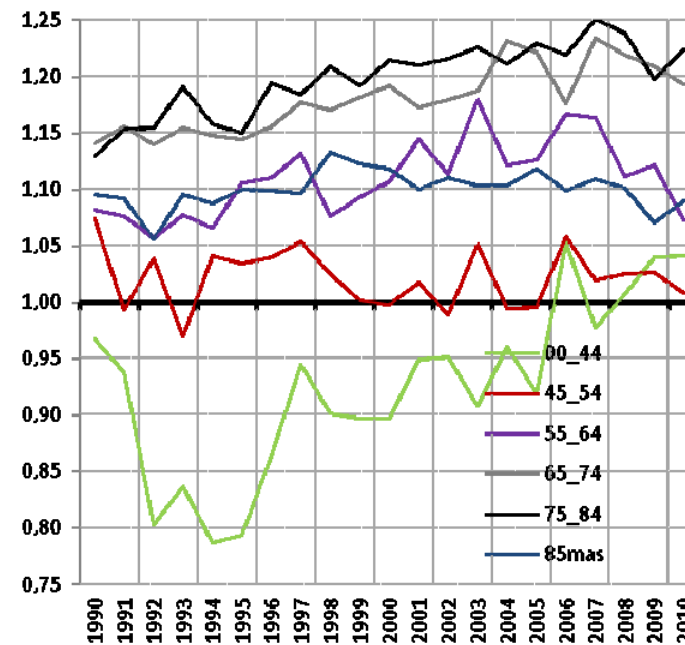
Ruiz-Ramos M, García León FJ. Desigualdades en mortalidad entre Andalucía y España desde 1990 hasta 2010. Gac Sanit. 2013. <http://dx.doi.org/10.1016/j.gaceta.2012.12.006>

Razones de tasas entre Andalucía y España de mortalidad por grupos de edad desde 1990 a 2010.

Hombres

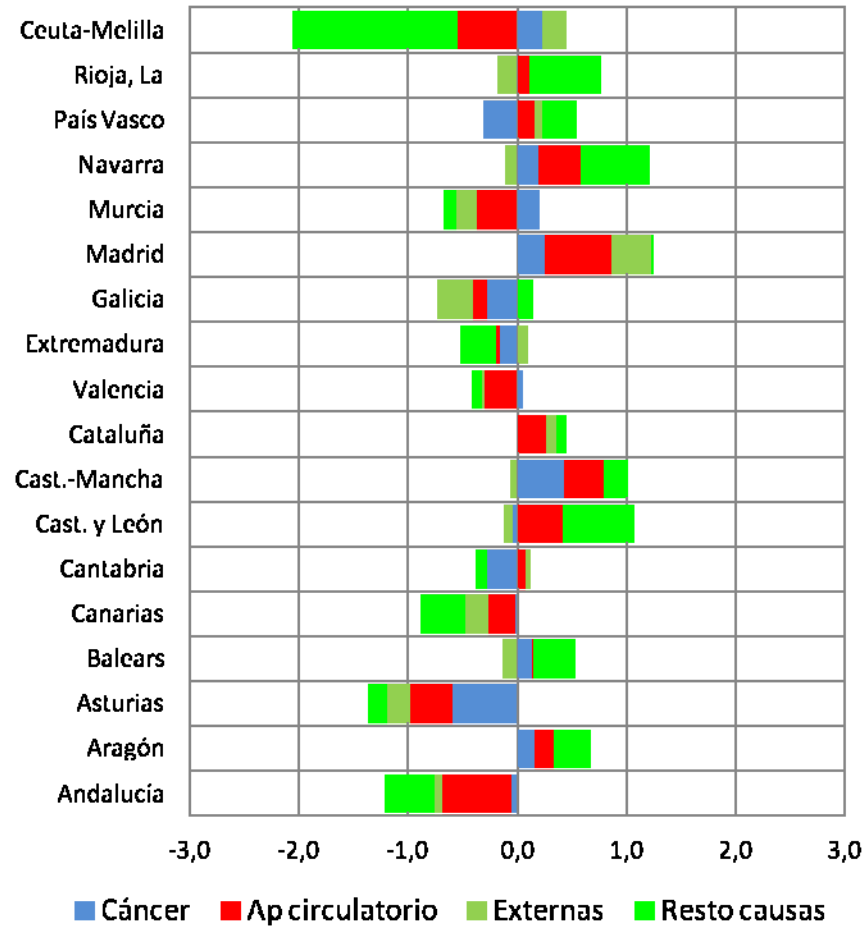


Mujeres

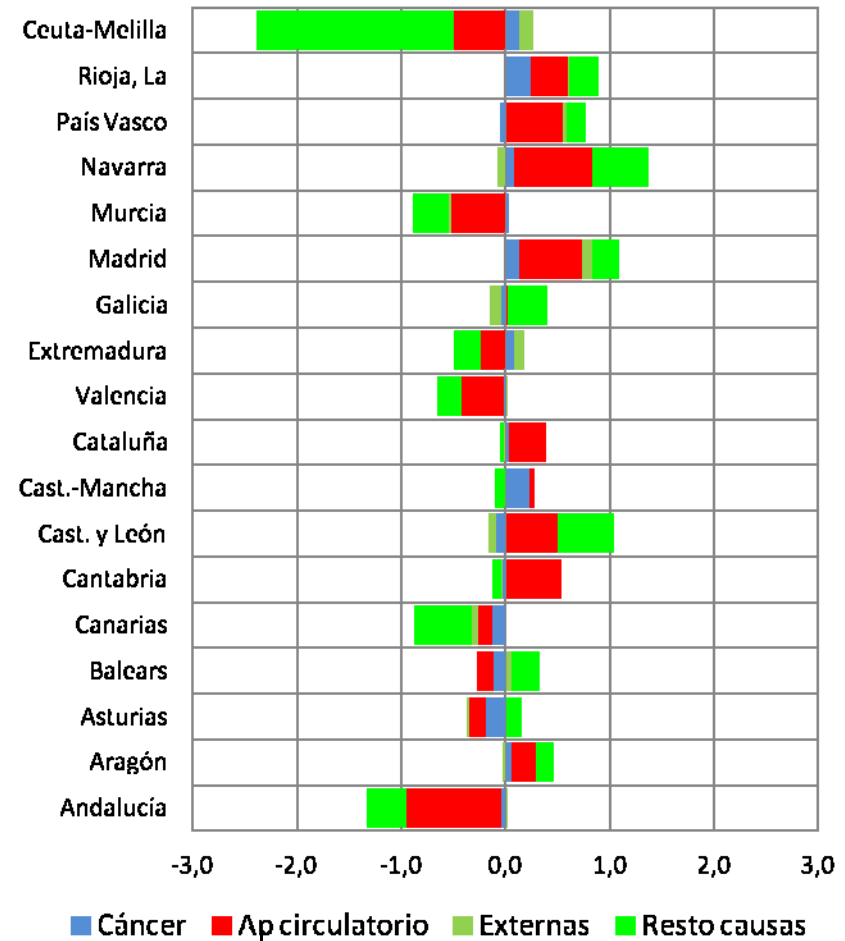


Descomposición por causa de la diferencia de esperanza de vida entre España y las CCAA en el 2007.

Hombres 2007

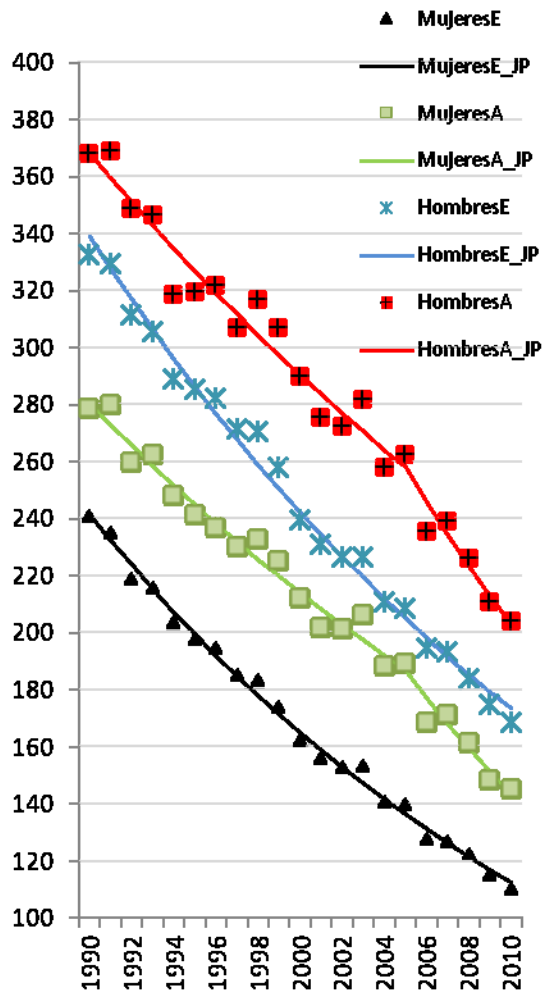


Mujeres 2007

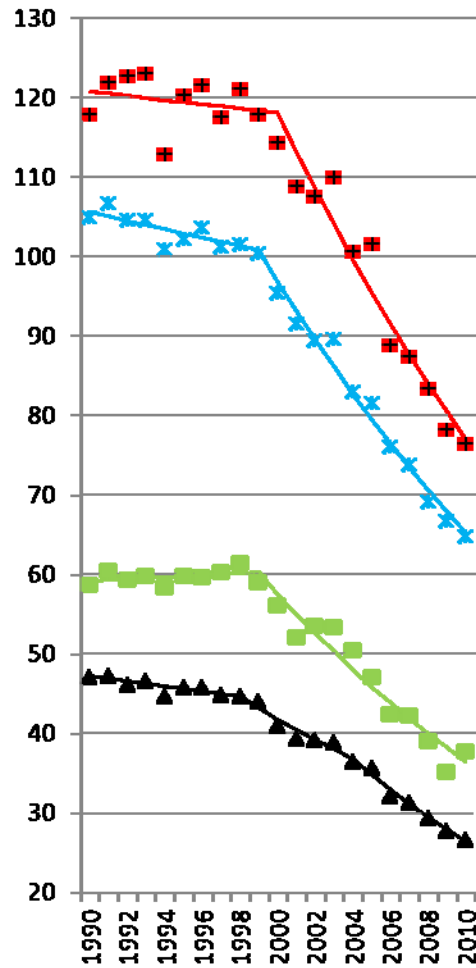


Tendencia de la mortalidad por enfermedades cardiovasculares en Andalucía y España, 1990-2010.

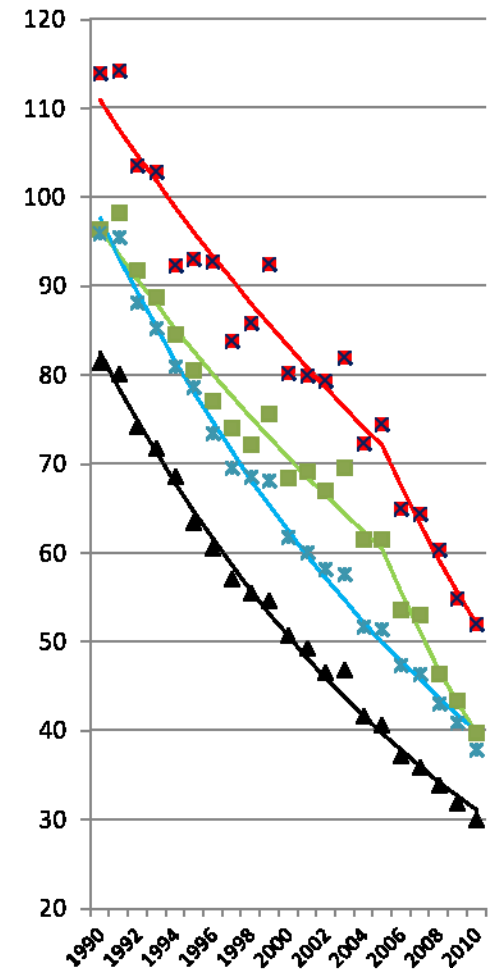
Cardiovasculares



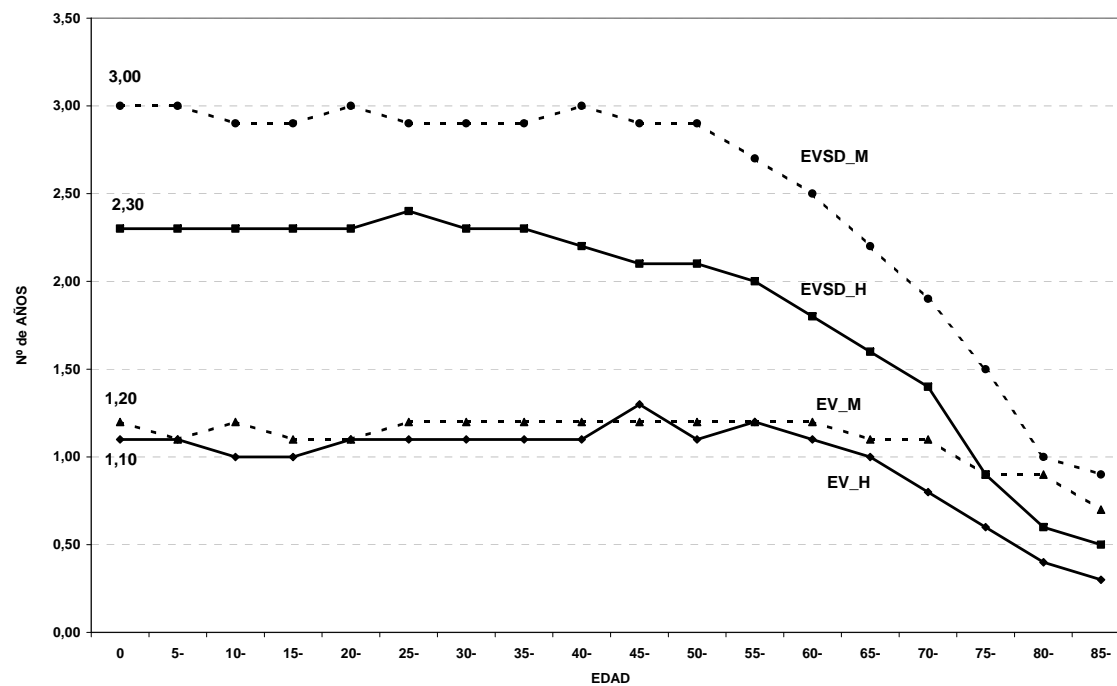
Isquémicas



Cerebrovasculares

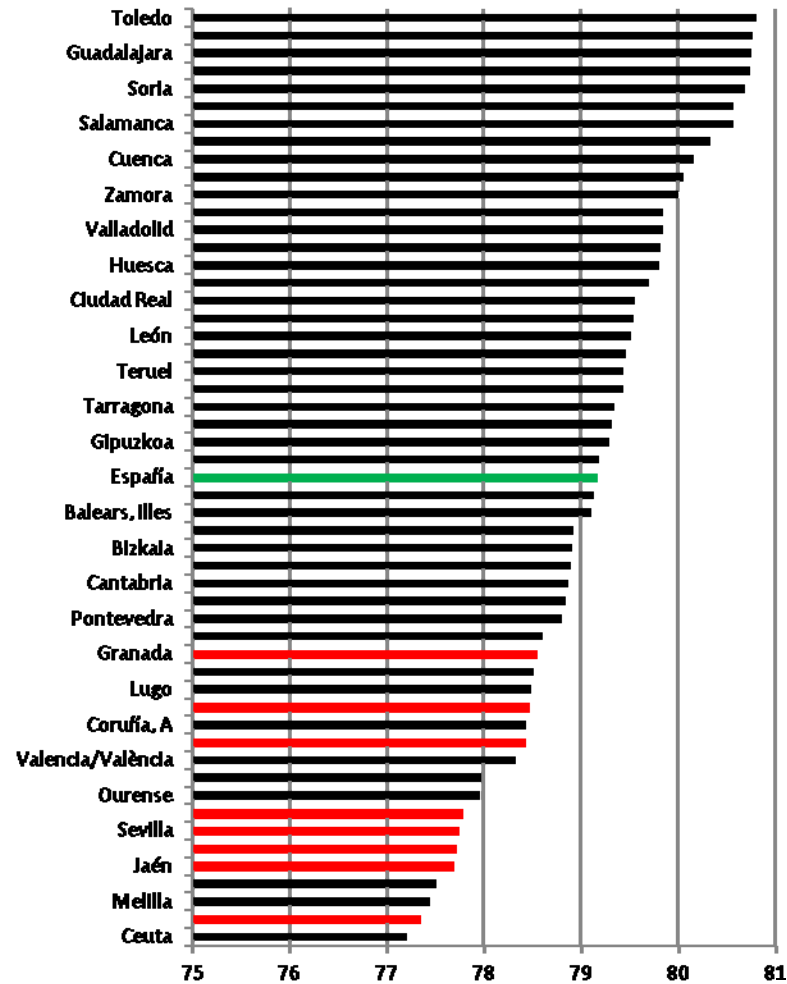


Desigualdades en esperanza de vida y esperanza de vida sin discapacidad entre Andalucía y España, 1999

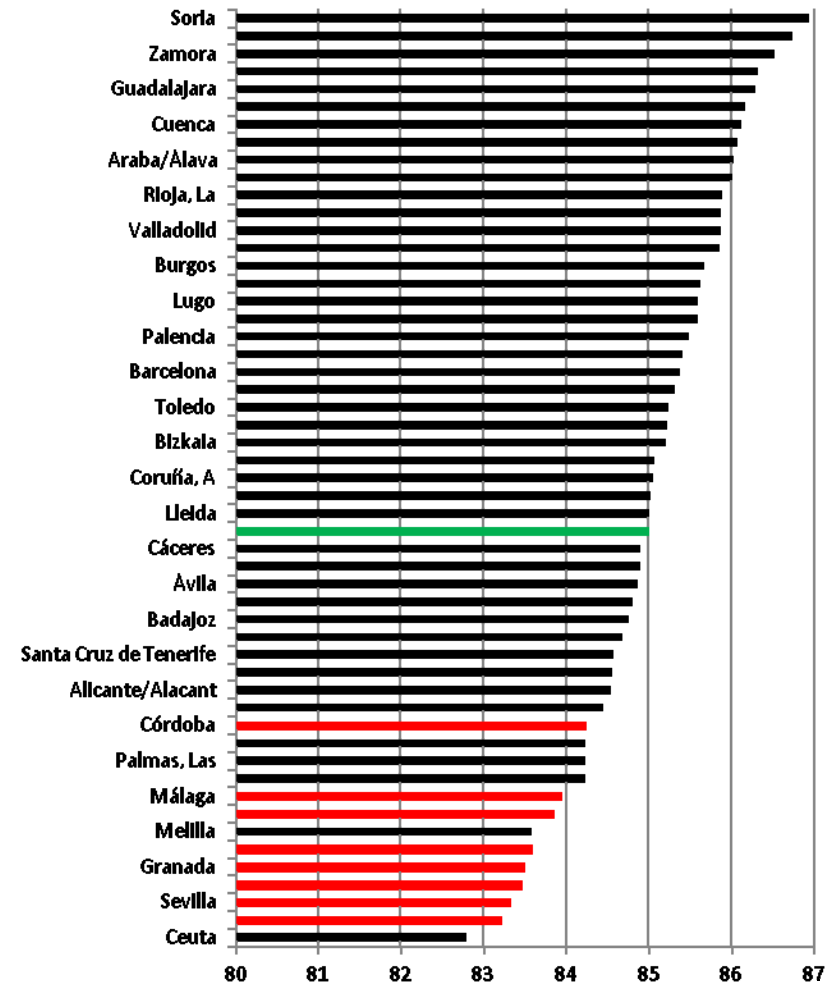


Esperanza de vida al nacimiento por provincias. España, 2011.

Hombres

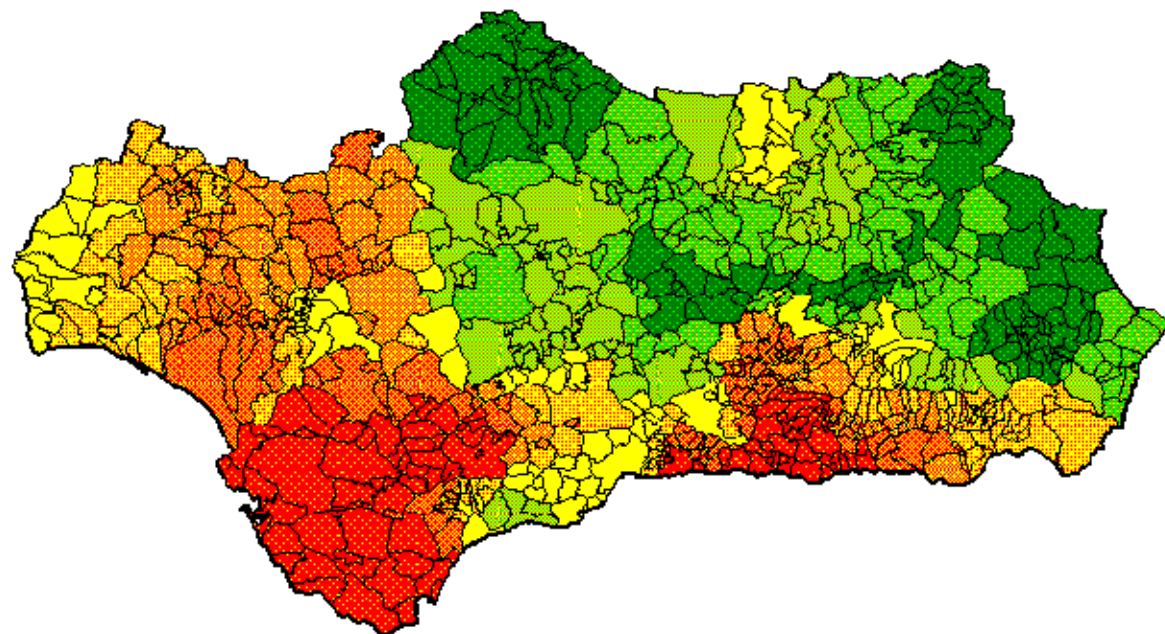


Mujeres



Fuente: Instituto Nacional de Estadística

Mortalidad general, 1995-1997

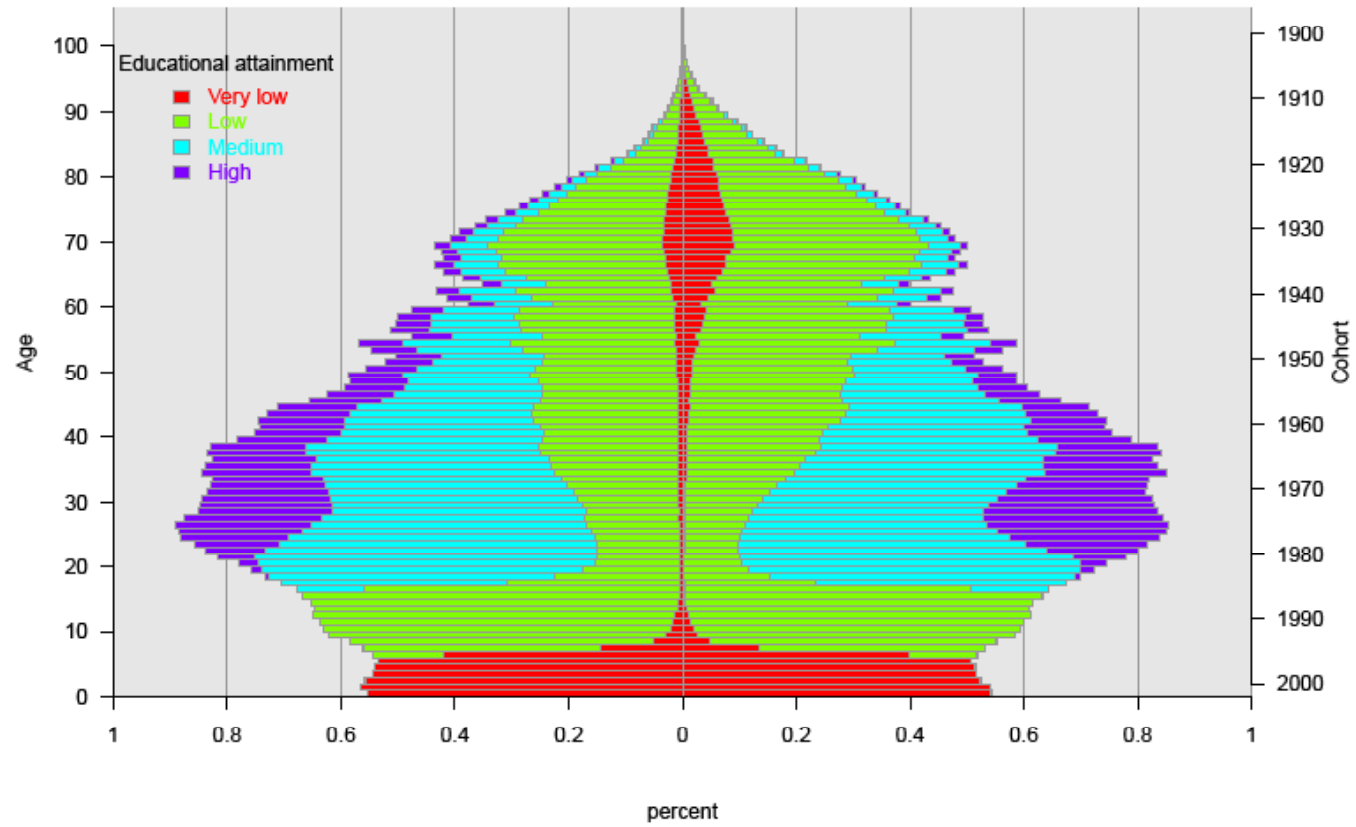


Mortalidad general, por causas y nivel de estudios en la población mayor de 34 años en Andalucía en el periodo de 2002 al 2010.

Causas	Mujeres					Hombres					Razón
	crude.rate	adj.rate	lci	uci	RR	crude.rate	adj.rate	lci	uci	RR	
Todas											
Very low	4367,1	1380,2	1330,9	1434,8	2,0	5237,4	2485,5	2393,6	2584,0	2,1	1,8
Low	1707,1	895,7	885,7	905,9	1,3	2396,6	1669,8	1652,7	1687,3	1,4	1,9
Medium	399,9	729,6	709,9	750,0	1,1	772,4	1384,4	1356,6	1412,9	1,2	1,9
High	268,3	690,7	652,9	731,4	1,0	635,9	1202,0	1163,9	1241,8	1,0	1,7
Communicable											
Very low	188,8	72,7	63,5	83,4	2,7	225,1	131,6	116,2	148,7	3,0	1,8
Low	69,3	37,0	35,6	38,4	1,4	99,0	76,6	74,1	79,2	1,8	2,1
Medium	16,4	29,9	27,3	32,7	1,1	33,2	55,2	51,4	59,1	1,3	1,8
High	9,2	26,8	21,9	32,4	1,0	21,6	43,7	38,7	49,2	1,0	1,6
Noncommunicable diseases											
Very low	3867,0	1212,1	1183,8	1241,5	2,0	4671,8	2152,3	2100,9	2205,0	2,0	1,8
Low	1524,5	796,1	790,0	802,2	1,3	2138,4	1463,8	1453,7	1473,9	1,4	1,8
Medium	353,4	648,1	635,7	660,6	1,1	668,2	1231,4	1213,8	1249,1	1,1	1,9
High	233,5	603,8	580,4	627,8	1,0	564,4	1080,9	1056,4	1105,8	1,0	1,8
Injuries											
Very low	65,3	34,5	27,9	42,8	1,8	135,4	114,7	99,1	132,4	3,4	3,3
Low	31,7	22,0	20,8	23,3	1,1	82,1	74,4	71,8	77,1	2,2	3,4
Medium	13,2	17,4	15,7	19,4	0,9	46,4	50,7	47,9	53,7	1,5	2,9
High	11,7	19,3	15,7	23,5	1,0	27,1	33,4	29,9	37,4	1,0	1,7
Ill-defined condition											
Very low	245,9	60,8	55,7	67,2	1,5	205,1	87,0	77,3	98,0	2,0	1,4
Low	81,6	40,6	39,3	41,9	1,0	77,2	55,1	53,1	57,1	1,3	1,4
Medium	16,9	34,2	31,3	37,3	0,8	24,6	47,1	43,5	50,9	1,1	1,4
High	14,0	40,9	34,8	47,8	1,0	22,7	43,9	39,0	49,3	1,0	1,1

CR: Crude Rate por 100.000; AR: Adjusted Rate por 100000; Lci, Low limited; Uci: Uper limitesd; RR: Riesgo Relativo AR; Razón: razón AR hombres y mujeres

Population in Andalusia by educational attainment. Year 2002

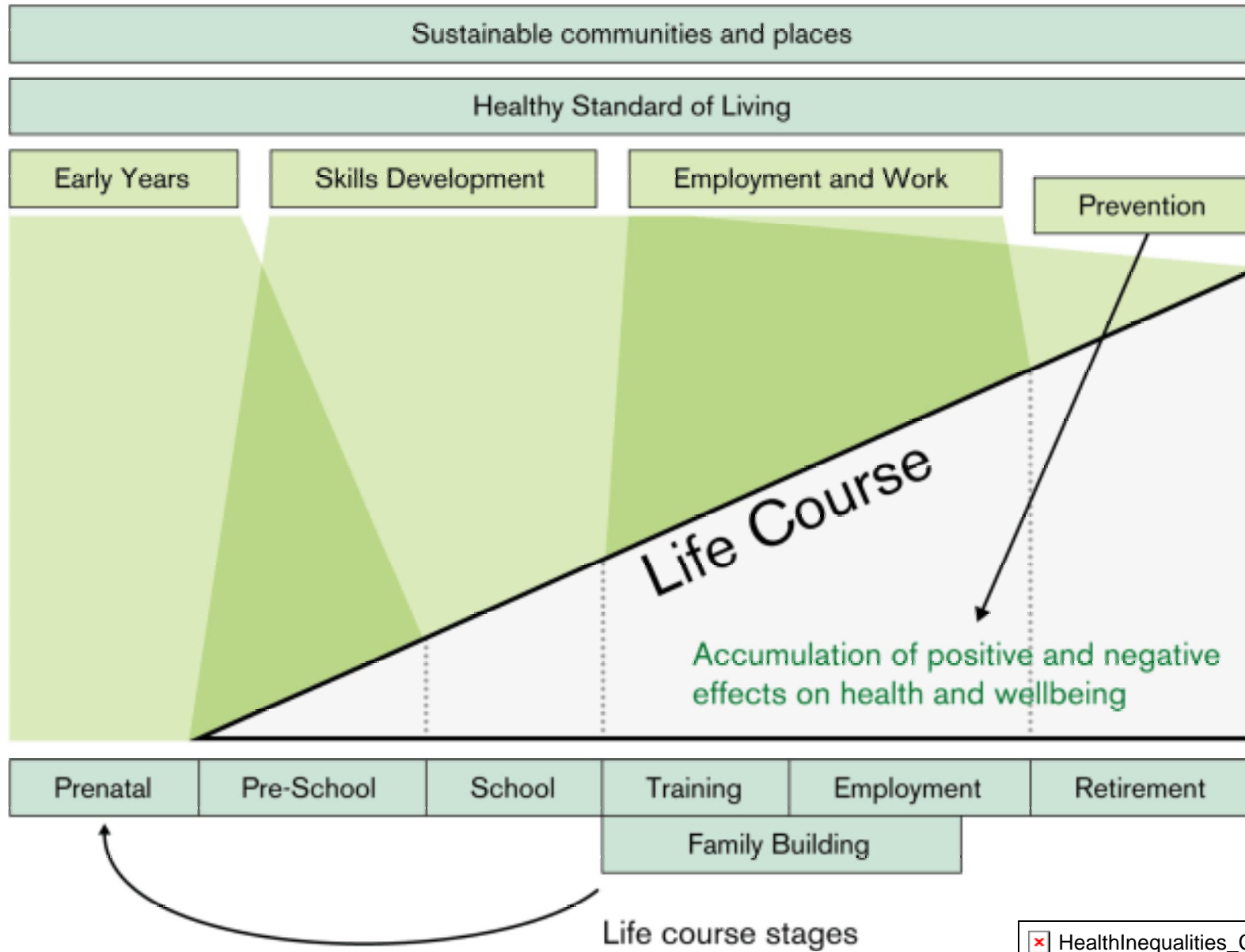


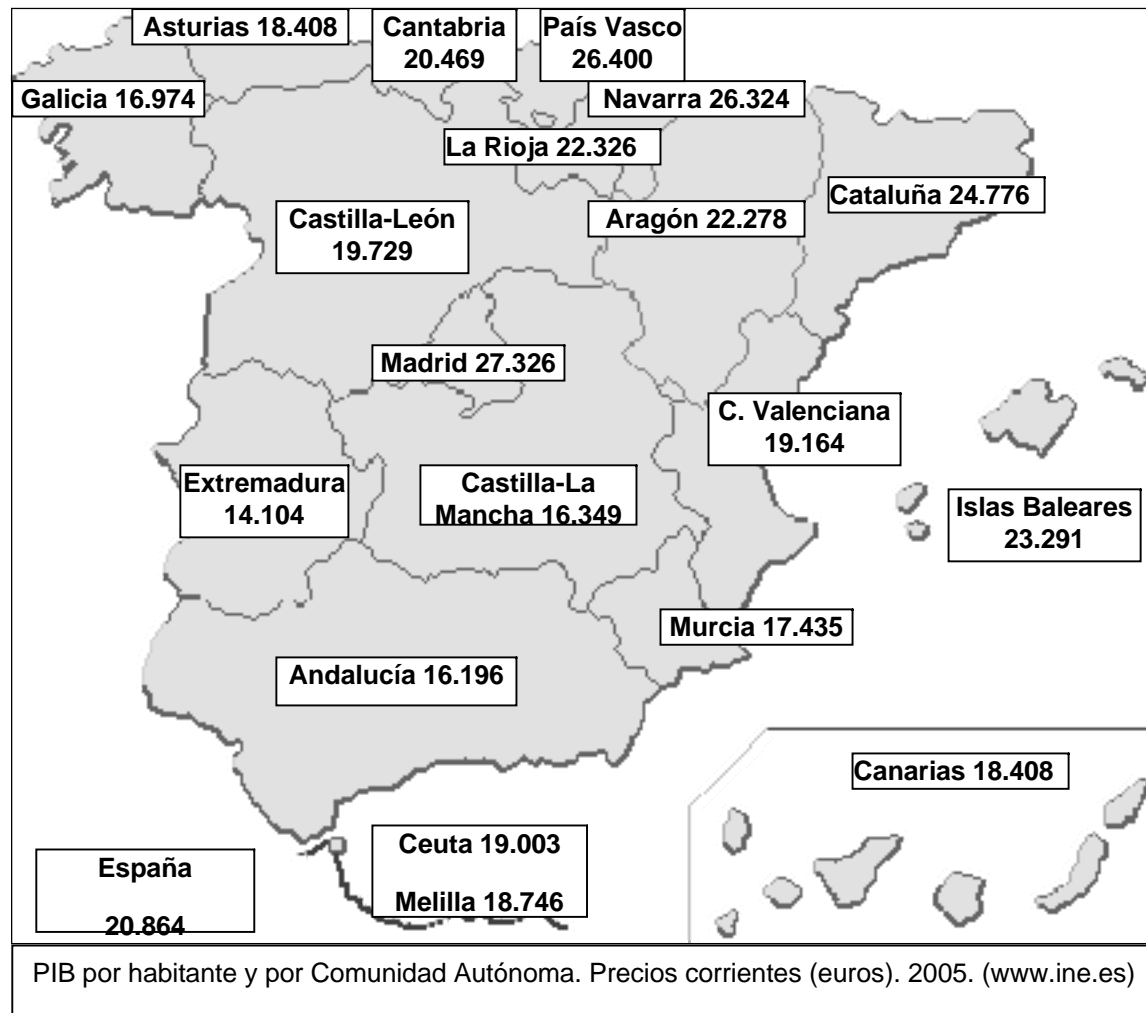
- Los determinantes sociales de la salud. ¿Cómo se producen?
- El caso de Alemania. Un experimento natural.
- Conclusiones

Marco conceptual de los determinantes de las desigualdades sociales en salud. Comisión para reducir las Desigualdades en Salud en España, 2010. Basado en Solar e Irwin y Navarro.

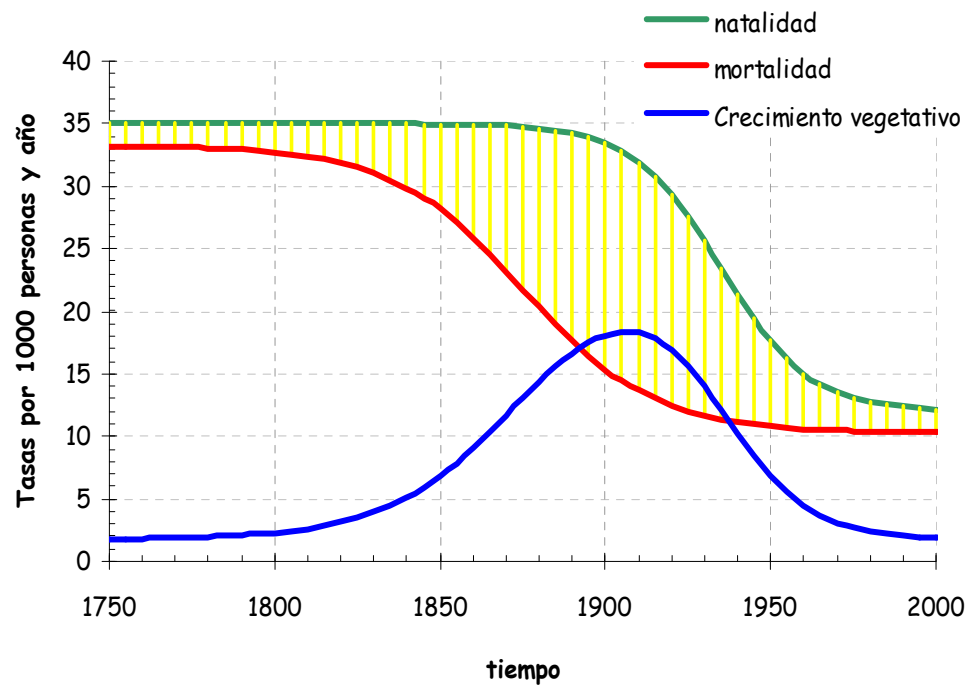


Social determinants of health across the lifecycle

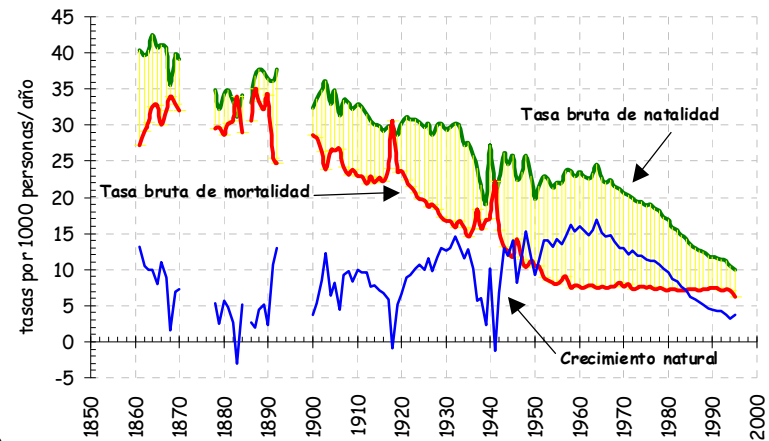




Modelo de la transición demográfica.

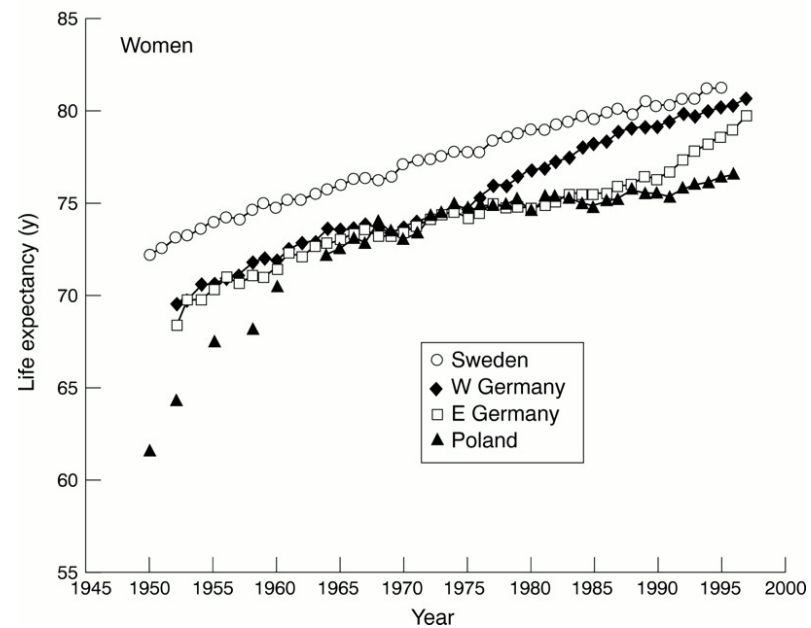
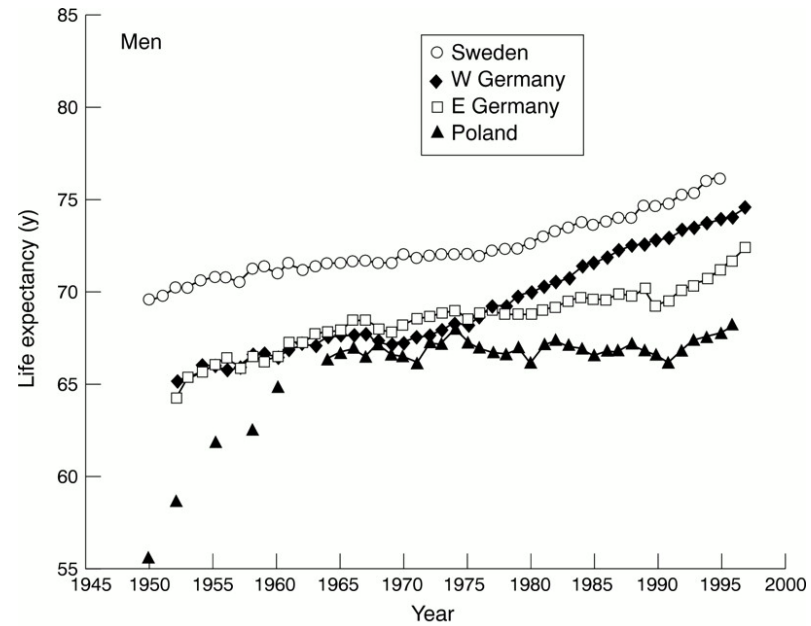


Tasas brutas de mortalidad y natalidad. Crecimiento natural relativo a 1000 personas y año. Andalucía 1860-1995

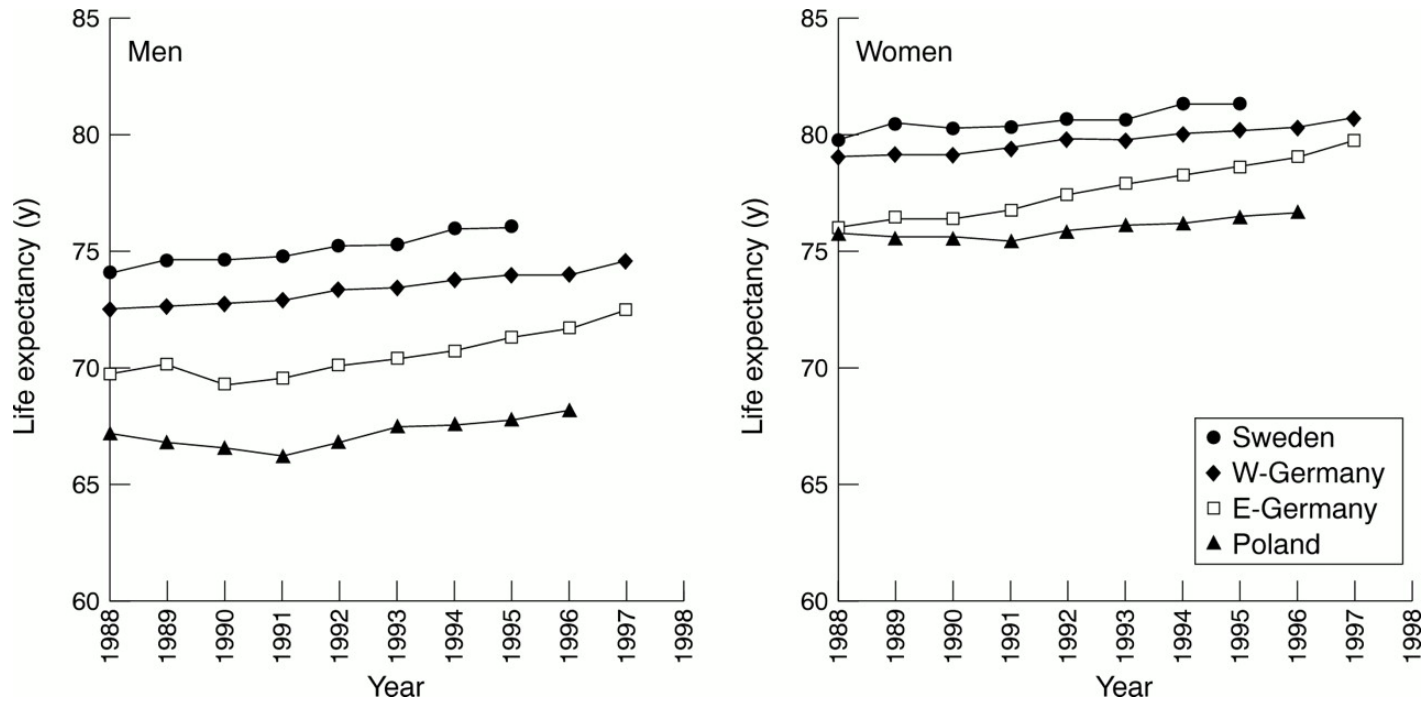


- El caso de Alemania. Un experimento natural.
- Conclusiones

Life expectancy at birth in East and West Germany, Sweden, and Poland since 1950.



Esperanza de vida al nacer en Alemania del Este y del Oeste, Suecia y Polonia en 1990



Tendencia en la probabilidad de morir por grandes grupos de edad en Alemania del este y del oeste y Polonia. Hombres (A) y Mujeres(B).

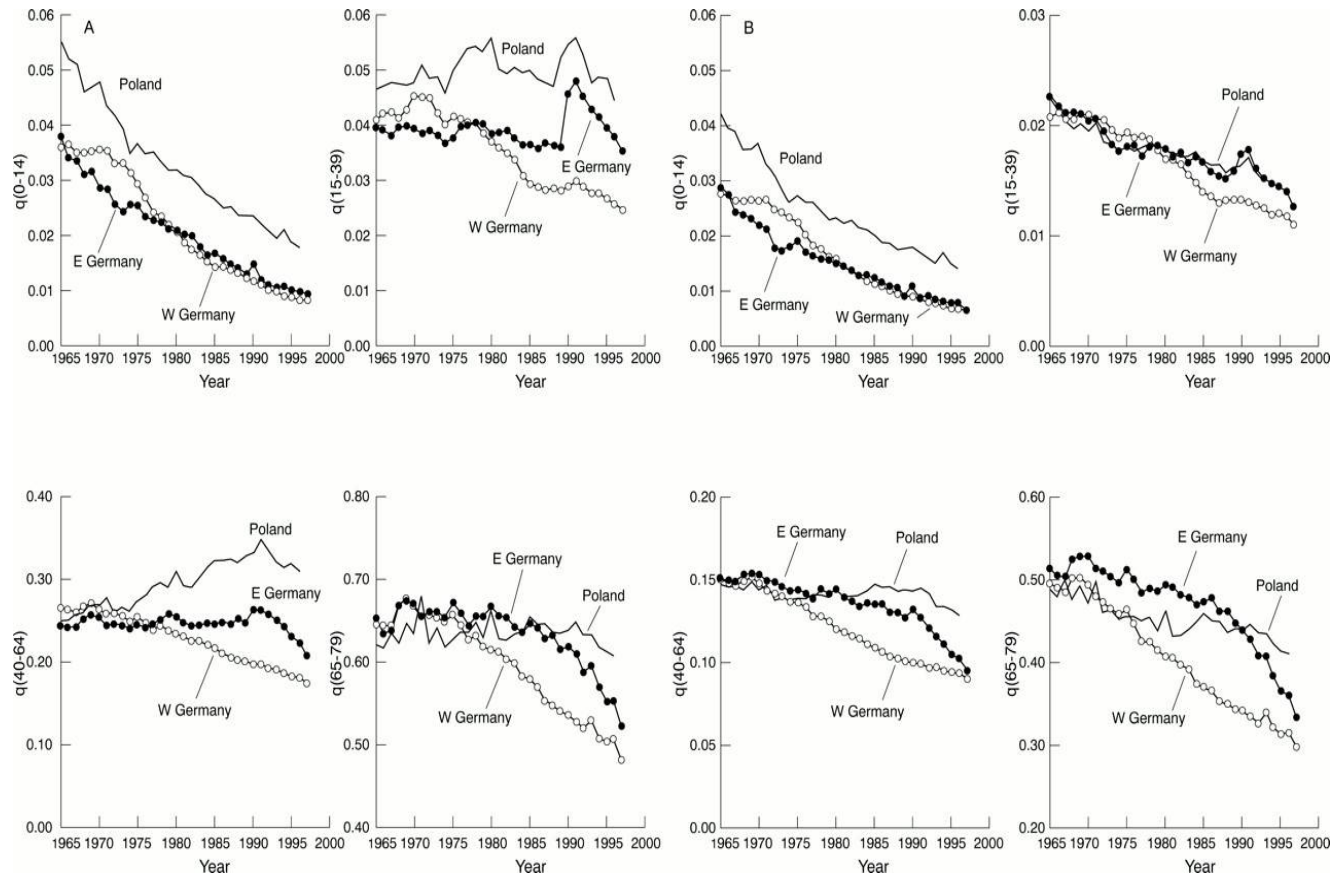
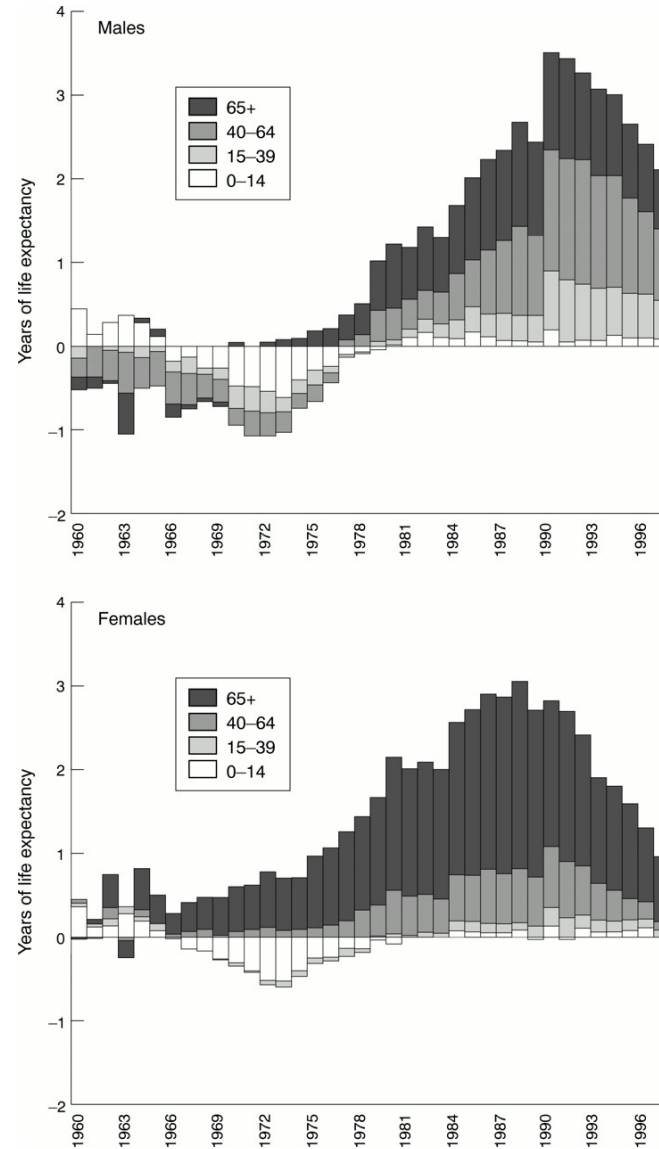


Figure 2. Age specific contribution to the overall gap in life expectancy at birth between East Germany and West Germany.



Conclusiones:

Andalucía, junto con España, dispone en el contexto internacional de muy buenos Indicadores de mortalidad, con una tendencia descendente y con patrones de mortalidad por edad y sexo semejantes en ambas poblaciones.

Andalucía tiene una mayor mortalidad que la media española en todos los grupos de edad, con una tendencia que desciende a un ritmo ligeramente inferior al de España, por lo que las desigualdades se han incrementado.

De continuar esta situación la convergencia de Andalucía con la media española no se producirá en un futuro próximo.

Recomendaciones:

La constitución en el Parlamento de Andalucía de una Comisión permanente para la vigilancia de las desigualdades en salud en Andalucía, que elabore y presente cada dos años un Informe al Parlamento, sobre su magnitud, evolución y causas y proponga medidas de abordaje.